



COMUNE DI MONTELLA

PROVINCIA DI AVELLINO

PIANO URBANISTICO COMUNALE

LEGGE REGIONALE N. 16/2004 "NORME SUL GOVERNO DEL TERRITORIO"
REGOLAMENTO N.5/ 2011 DI ATTUAZIONE DELLE NORME PER IL GOVERNO DEL TERRITORIO

RTP
Prof. Arch. Enrico Sicignano

Arch. Vittorio De Vito

Arch. Arturo Petracca

Sindaco
Ferruccio Capone

Assessore alla Pianificazione Urbanistica
Arch. Salvatore Palmieri

RUP
Arch. Bruno Di Nardo

QUADRO CONOSCITIVO

CARTA DELLA COPERTURA DEL SUOLO

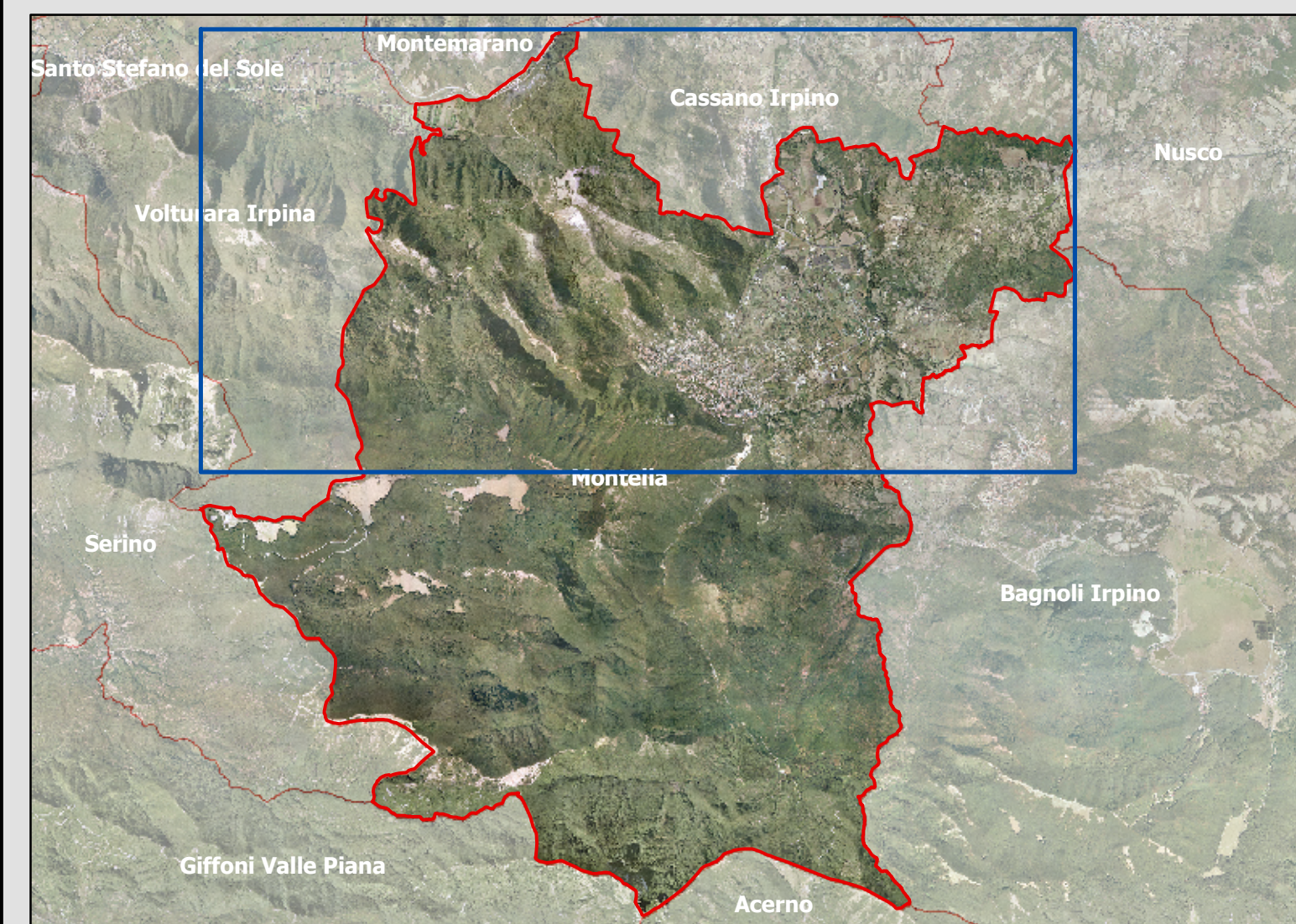
TAV. A4.1A INQUADRAMENTO AMBITO NORD

0 62,5 125 250 375 500 Metri
Scala 1:10.000

LEGENDA

- Confine Comunale
- 111, Tessuto urbano continuo
- 112, Tessuto urbano discontinuo
- 211, Semintavi in aree non irrigue
- 242, Sistemi colturali e particellari permanenti
- 243, Aree prev. occup. da colture agrarie, con spazi nat.
- 311, Boschi di latifoglie
- 313, Boschi misti
- 321, Aree a pascolo naturale e praterie d'alta quota
- 324, Aree a vegetazione boschiva e arbustiva in evoluzione

INQUADRAMENTO



Montemarano

Cassano Irpino

Nusco

Volturara Irpina

Bagnoli Irpino

Serino

